

\\ 入会后申請用紙を提出するだけ!! //

のりかえ割

なんと!?

8月は無料!!
9月の会費から
適用です

他クラブの
会員証・領収証など

7月10日~31日まで
先着10名様限定!!

在籍確認できるもの提示で
1年間1,000円OFF!!

CHECK IT OUT

再入会の方
も適用です!!



マジ
本気で...

やってくれるぜ!! JOYFIT

満足感を差をつける。



夏のカラダづくりは、
楽しくなきゃ続かない。

JOYFIT 24 丸亀町参番街

簡単アプリ入会スタート! 簡単3ステップでジョイフィットを始めよう

いつでもどこでも入会可能!

JOYFIT アプリでの入会のご案内

STEP1 アプリをダウンロード



App Store
からダウンロード

Google Play
で手に入ろう

App Storeまたは
Google Playから
「JOYFIT App」を
ダウンロード。



©Appleロゴ、およびApp StoreはApple Inc.の商標です。
©Google PlayおよびGoogle PlayロゴはGoogle LLCの商標です。

STEP2

アプリから
入会手続き

JOYFIT App内の
「アプリで入会」
からお手続き

STEP3

JOYFITで
トレーニング

24時間365日
いつでもJOYFITを
ご利用いただけます。

「のりかえ割」応募方法

STEP
01

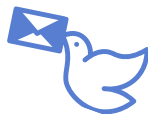
【のりかえ割申請用紙】に必要事項を記入



- ★申請用紙は館内に設置しております
スタッフへ直接声をかけていただいても
構いません。
- ★2024年7月10日～31日までにご入会
いただいた方が対象です。
- ★お名前の記入がない方は適用できません。

STEP
02

【申請用紙】を専用ポストへ投函



- ★館内に設置しております専用ポストへ
投函してください。
スタッフへ直接渡していただいても
構いません。

STEP
03

2024年9月～2025年8月までの 月会費が1,000円OFFに!!



のりかえ割



申請用紙 【申請日： 年 月 日】

Name フリガナ

お名前

(会員番号) (男・女)

※会員番号が分からない場合はスタッフが記入しますので空欄で構いません

Address 〒

ご住所

Telephone
お電話

Discount application period

割引適用期間 年 月～ 年 月

※スタッフが記入しますので空欄にておいてください

Name of the club you attended

通われていたクラブ名

Please attach a copy of the certificate

証明書のコピーを貼ってください

※スタッフがコピーしますのでお声掛けください後日貼付けで構いません

 専用ポストへ投函、もしくはスタッフへ直接お渡しください



※お名前のご記入が無い方は適用できません

※この割引は2024年7月10日～31日までにご入会いただいた方のみ申請できます