

カラダもかっこつけよう。

この夏、
着こなすBODYに



MID SUMMER CAMPAIGN 8/31(土)まで 先着50名様限定

入会金
通常2,000円
(税込2,200円)

+

登録事務手数料
通常3,000円
(税込3,300円)

+

9月・10月分月会費
通常月額5,980円
(税込6,578円)

+

各種オプション
8月分利用料
※JOYFITあんしんサポート
VIPプランは2ヶ月間

▶ あわせて

0円

●キャンペーン特典の適用は、満6ヶ月以上の在籍、およびJOYFITあんしんサポートVIPプランへの6ヶ月以上のご加入、その他各種オプションの1ヶ月以上(「プロテイン+水素水」は2ヶ月以上)のご登録を条件とさせていただきます。なお、各種オプションは1ヶ月目は無料です(「プロテイン+水素水」は2ヶ月目が対象。1ヶ月目は月額3,000円(税込3,240円)がかかります)。●JOYFITあんしんサポートVIPプランは、通常月額750円(税込825円)が、プロテイン+水素水は通常月額3,000円(税込3,240円)が、その他各種オプションはそれぞれ月額費用が、施設利用の月会費とは別途がかかります。●移籍入会の方は他店スポーツクラブ会員証もしくはそれに値する証明資料のご提示が必要です(JOYFIT他店舗からの移籍は対象外です)。●ペア入会の方は2名様以上の同時入会の場合に限りです。●退会はお手続きをした月の末日となります。日単位の退会はできません。●詳しくはお問い合わせください。

さらに
・他クラブからの移籍入会
・ペア入会・女性の方は

1ヶ月分
月会費

2,000円OFF (税込)

8月分月会費は
ご利用開始日からの日割りだから
いつ入会しても無駄なく安心!

いつでもトレーニングして、シャワーも浴びれるジム。

JOYFIT 24 仙台荒井

WEB館内見学! 施設インドアビュー



24時間365日全国のJOYFITが使い放題!

JOYFITは仙台に3店舗!
 コープ 仙台新寺 仙台泉 仙台荒井

お手頃価格!

月会費 **5,980円**
 (税込6,578円)

24時間通ってこの価格だから続けられる!

地域最大級のトレーニングエリア

豊富なトレーニングマシン、広々としたフリーウエイトエリアで、充実したトレーニングが可能。



2024年1月自社調べ

お手軽アプリ入会

最短5分で入会完了!

手続き完了直後からご利用OK!

まずはアプリをダウンロード!

アプリ内「アプリで入会」をタップ



※クレジットカードorデビットカード決済のみの受付です。*Appleロゴ、App Storeは、Apple Inc.の商標です。*Google PlayおよびGoogle PlayロゴはGoogle LLCの商標です。

水素水飲み放題+ プロテイン1日6杯

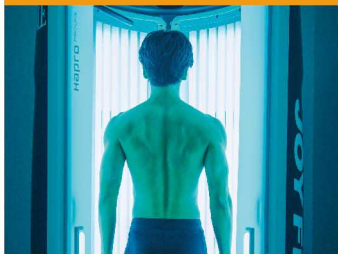


人気の高濃度水素水とプロテインをセットで!

月額 3,000円/月
 利用料 (税込3,240円)



日焼けマシン (男性限定) 有料



気持ちまで明るく前向きにしてくれるタニング。トレーニング後のカラダ全身のリラックス効果や疲労回復効果も期待できます。

コラーゲンマシン (女性限定) 有料



633nmの可視光線を浴びることで、加齢と共に衰えるコラーゲン生成能力を活性化させ、お肌のハリとツヤ向上効果が期待できます。

個室シャワールーム

個室シャワーも完備されているので、心もカラダもリフレッシュできます。

24時間
 ご利用
 可能

JOYFIT24の公式LINEでトレーニングサポート提供中!



いつでも気軽にマシンの使い方が動画で確認できます!

※施設写真は、他店舗のものを使用している場合がございます。また、各写真は現在のマシンレイアウトとは異なります。

もしもの時の安心とおトクな毎日をサポート!

JOYFIT あんしんサポート

VIPプラン ¥750/月額 (税込¥825) | スタンダードプラン ¥500/月額 (税込¥550)

01 お見舞金サービス
 施設内で万が一、ケガや盗難にあった場合にお見舞金をお支払いいたします。

02 JOYFIT Club Off
 全国のホテルや旅館、レジャー、グルメなど国内外20万ヶ所以上で使える会員限定優待サービスです。
 詳しくはお問い合わせください。

学生を応援します!

U22学割 中学生を除く 満15~22歳の学生限定

※23歳のお誕生日前日までにお手続きいただくと8月~2025年1月までの6ヶ月間 月会費 各月 **3,000円** (税込3,300円)
 通常月額 5,980円 (税込6,578円)

ハイスクール親子割 15以上 歓迎 8.31(土)まで

父・母(一親等)がご入会いただくと高校在籍中の満15歳~18歳までのお子様

最大高校3年間の月会費 各月 **1,000円** (税込1,100円)
 通常月額 5,980円 (税込6,578円)

さらに ボディプランナー ×6ヶ月0円
 プロテイン+水素水×2ヶ月0円

※満6ヶ月の在籍及びJOYFITあんしんサポートVIPプランへの6ヶ月のご加入(2ヶ月間無料)が条件となります。*ご入会時、スタッフへのお申し出及び学生証の提示が必要です。*各種オプションは無料期間終了後、それぞれ月額費用が施設利用の月会費とは別途がかかります。*途中解約された場合も6ヶ月間の会費は変わりません。*他の特典との併用はできません。

ナショナル会員 月会費

お手頃価格 **5,980円!** (税込6,578円)

入会金 2,000円 (税込2,200円)

登録事務手数料 3,000円 (税込3,300円)

JOYFIT 24 仙台荒井
 <24時間営業・年中無休> 仙台市若林区荒井4-4-8
 スタッフ受付時間: 平日 12:00~17:00
 土日祝 12:00~16:00/17:00~19:00
 TEL 022-253-7153
 お問い合わせはWEBにて受付中!! JOYFIT24 仙台荒井 検索