

JOYFITって実は…15歳～入会可能なんです！

ジムデビューは親子がお得！

ご好評につき延長！5月末まで！

# 親子割

高校生・大学生が親子で入会すると  
学生の月会費が

卒業までずっと

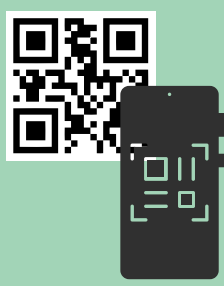
# 2,000円

(税込2,200円)

親子でご自宅で  
アプリ入会



館内掲示の  
QRコードから  
親子割の申請



翌月から  
お子様の会費が  
2,000円に！



## 注意事項

- ご入会后2週間以内に館内掲示のQRコードより学生証の写真とともに申請が必要です。
- ご申請いただいた翌月から割引を適用させていただきます。
- お子様はジムLITE会員に限ります。(他店舗利用不可)
- 5月中にご入会いただいた親子様が対象です。(同日入会でなくても適用可能)
- クレジットカードをお持ちでないお子様は親御様のクレジットカードでご登録下さい。
- 親御様をご退会された場合、翌月からお子様の月会費は通常会費に戻ります。
- お子様がご卒業された翌月から通常会費に戻ります。



ご入会はJOYFITアプリからも承っております！

[アプリから簡単入会はこちら](#)

JOYFIT24ジムLITE昭和町のご利用のみなら

全国のJOYFITがご利用可能!!

24時間いつでも使い放題

全国の店舗をご利用されたい方はコチラ

**ジムLITE会員**

**ナショナルLITE会員**

月額 **3,980円**

月額 **5,980円**

税込4,378円

税込6,578円

※JOYFIT他店舗はご利用いただけません。

他のJOYFIT店舗もご利用いただけます。(どこでもJOY)

※一部ご利用できない店舗や、別途料金がかかる店舗がございます。事前にご利用される店舗までお問い合わせください。